

Art. Nr. / part no. Beschreibung

description

CHF inkl. MwSt/
CHF ind. VAT

ALFA ROMEO

Mito, Typ 955, 2008=>

1.4i 58 kW (955A1000); 1.4i T-Jet 114 kW (199A8000); 1.4i TB 88 kW (198A4000)

- 2) 022508 0514SS Sportschalldämpfer mit 1 Endrohr 142x72 mm schräg

Mito, type 955, 2008=>

1.4i 58 kW (955A1000); 1.4i T-Jet 114 kW (199A8000); 1.4i TB 88 kW (198A4000)

Sport exhaust with 1 tail pipe 142x72 mm angled

535,00



Giulietta, Typ 940, 2010=>

1.4i TB 88 kW (198A4000); 1.4i TB Multiair 125 kW (940A2000)

Zur Montage der Sportschalldämpfer li/re sind der Originalheckschürzenaufsatz (Art.Nr. 156090485) und der Originalzusatzhalter (Art.Nr. 51820445) zu verwenden!

- 025110 0000 Verbindungsrohr zur Montage auf 1.4i Motoren
- 025110 1598C Sportschalldämpfer mittig mit li/re je 1 Endrohr Ø 98 mm Street Race (Sportschalldämpfer li/re und Verbindungsrohr nur gemeinsam montierbar!)

Giulietta, type 940, 2010=>

1.4i TB 88 kW (198A4000); 1.4i TB Multiair 125 kW (940A2000)

For mounting the L/R sport exhaust, the original rear skirt (part no. 156090485) & original bracket (part no. 51820445) must be used!

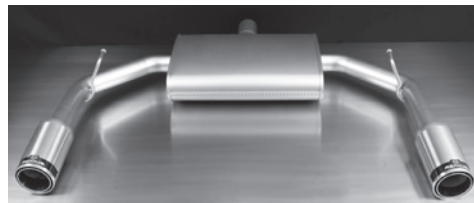
- Connection tube for mounting on 1.4i model
- Sport exhaust centered with L/R each 1 tail pipe Ø 98 mm Street Race (Sport exhaust L/R and connection tube only fits as a complete system!)

205,00

815,00



025110 0000



025110 1598C

Giulietta, Typ 940, 2010=>

1.8i Tbi 173 kW (940A1000)

- 025110 0000 Racing Rohr ohne Genehmigung, anstelle Vorschalldämpfer
- 025010 0300 Vorschalldämpfer
- 025110 1598C Sportschalldämpfer mittig mit li/re je 1 Endrohr Ø 98 mm Street Race (Sportschalldämpfer nur gemeinsam mit Vorschalldämpfer oder Racing Rohr montierbar!)

Giulietta, type 940, 2010=>

1.8i Tbi 173 kW (940A1000)

- Racing tube without homologation, instead of front silencer
- Front silencer
- Sport exhaust centered with L/R each 1 tail pipe Ø 98 mm Street Race (Only fits as a complete system with either Racing tube or front silencer!)

205,00

336,00

815,00

Cat-Back Anlage: Sportschalldämpfer in Verbindung mit Vorschalldämpfer oder Racing Rohr.

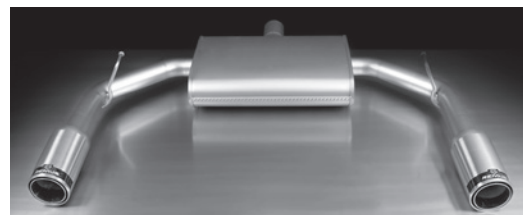
Cat-Back system: Sport exhaust in connection with front silencer or Racing tube.



025110 0000

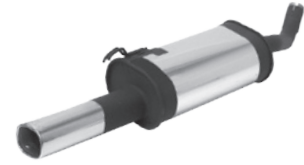





025010 0300



025110 1598C

Art. Nr. / part no.	Beschreibung	description	CHF inkl. MwSt/ CHF incl. VAT
145, Typ 930, 1995=>		145, Type 930, 1995=>	
1.9l TD 66 kW (AR33601), 1995=>; 2.0l TD 66 kW (AR33601), 1998=>		1.9l TD 66 kW (AR33601), 1995=>; 2.0l TD 66 kW (AR33601), 1998=>	
2) 025096 0501	Sportschalldämpfer mit 1 Endrohr 92x78 mm	Sport exhaust with 1 tail pipe 92x78 mm	456,00



147, Typ 937, 2001=>		147, Type 937, 2001=>	
1.6l 77 kW (AR37203); 1.6l 88 kW (AR32104); 2.0l 110 kW (AR31310); 1.9l JTD 85 kW (937A200); 1.9l JTD 103 kW (192A500)		1.6l 77 kW (AR37203); 1.6l 88 kW (AR32104); 2.0l 110 kW (AR31310); 1.9l JTD 85 kW (937A200); 1.9l JTD 103 kW (192A500)	
147 Facelift, Typ 937, 2005=>		147 Facelift, Type 937, 2005=>	
1.6l 77 kW (AR37203); 1.6l 88 kW (AR32104); 1.9l JTD 74 kW (182B9000); 1.9l JTD 85 kW (937A200); 1.9l JTD 110 kW (937A500)		1.6l 77 kW (AR37203); 1.6l 88 kW (AR32104); 1.9l JTD 74 kW (182B9000); 1.9l JTD 85 kW (937A200); 1.9l JTD 110 kW (937A500)	
<p><u>Sportauspuffanlage bestehend aus:</u></p> <p>025105 0500 Sportschalldämpfer für Links-Anlage (ohne Endrohre) (REMUS RohrØ 54 mm)</p> <p>wählen Sie aus nachfolgendem Endrohrpaket:</p> <p>0006 70S 1 Endrohr Ø 102 mm schräg, verchromt, mit einstellbarem Kugelanschluss</p> <p>0006 70CS 1 Carbon-Endrohr Ø 102 mm schräg, Innenaufbau Titan, mit einstellbarem Kugelanschluss</p> <p>0006 98C 1 Endrohr Ø 98 mm Street Race, mit einstellbarem Kugelanschluss</p> <p>0006 98CB 1 Endrohr Ø 98 mm Street Race Black Chrome, mit einstellbarem Kugelanschluss</p>		<p><u>Sport exhaust system consisting of:</u></p> <p>Sport exhaust for left-system (without tail pipes) (REMUS tube Ø 54 mm)</p> <p>choose from following tail pipe package:</p> <p>1 tail pipe Ø 102 mm angled, chromed, with adjustable spherical clamp connection</p> <p>1 Carbon tail pipe Ø 102 mm angled, Titanium internals, with adjustable spherical clamp connection</p> <p>1 tail pipe Ø 98 mm Street Race, with adjustable spherical clamp connection</p> <p>1 tail pipe Ø 98 mm Street Race Black Chrome, with adjustable spherical clamp connection</p>	
 <p>025105 0500</p>		 <p>0006 70S</p>  <p>0006 70CS</p>  <p>0006 98C</p>  <p>0006 98CB</p>	

155, Typ 167, 1995=>		155, Type 167, 1995=>	
1.9l TD 66 kW (67501)		1.9l TD 66 kW (67501)	
2) 026096 0509	Sportschalldämpfer mit 1 Endrohr 135x75 mm	Sport exhaust with 1 tail pipe 135x75 mm	558,00



155, Typ 167, 1995=>		155, Type 167, 1995=>	
2.5l TD 92 kW (VM07B/VM318)		2.5l TD 92 kW (VM07B/VM318)	
2) 027095 0509	Sportschalldämpfer mit 1 Endrohr 135x75 mm	Sport exhaust with 1 tail pipe 135x75 mm	558,00
2) 027095 0562	Sportschalldämpfer mit 2 Endrohren Ø 70 mm Racing Look	Sport exhaust with 2 tail pipes Ø 70 mm Racing Look	629,00



027095 0509



027095 0562

Art. Nr. / part no. Beschreibung

description

CHF inkl. MwSt/
CHF incl. VAT**156 Limousine / Sportwagon, Typ 932, 1997=>**

1.9l JTD 77 kW (AR32302), 1998=>; 1.9l JTD 85 kW (937A2000), 2004=>; 2.4l JTD 100 kW (AR32501), 1998=>; 2.0l JTS 122 kW (937A1000), 2002=>; 2.5l V6 24V 140 kW (AR32401), OCT1997=>

° 027098 0509 Sportschalldämpfer mit 1 Endrohr 135x75 mm

156 Sedan / Sportwagon, Type 932, 1997=>

1.9l JTD 77 kW (AR32302), 1998=>; 1.9l JTD 85 kW (937A2000), 2004=>; 2.4l JTD 100 kW (AR32501), 1998=>; 2.0l JTS 122 kW (937A1000), 2002=>; 2.5l V6 24V 140 kW (AR32401), OCT1997=>

Sport exhaust with 1 tail pipe 135x75 mm

597,00**Audi****A1, Typ 8X, 2010=>**

1.2l TFSI 63 kW (CBZA); 1.2l TFSI 77 kW (CBZB); 1.4l TFSI 90 kW (CAX); 1.6l TDI 55 kW (CAYA); 1.6l TDI 66 kW (CAYBB); 1.6l TDI 77 kW (CAYC)

Zur Montage auf Diesel-Modelle sind der Originalhalter fahrzeugseitig (Art.Nr. 6Q0 253 144F) und die 2 Originalschrauben (Art.Nr. N0195269) zu verwenden!

Bei Montage auf 1.2l TFSI und Diesel Modellen ist die Heckschürze laut beiliegender Schablone nachzuschneiden!

044108 0584C Sportschalldämpfer mit 2 Endrohren Ø 84 mm Street Race

A1, type 8X, 2010=>

1.2l TFSI 63 kW (CBZA); 1.2l TFSI 77 kW (CBZB); 1.4l TFSI 90 kW (CAX); 1.6l TDI 55 kW (CAYA); 1.6l TDI 66 kW (CAYBB); 1.6l TDI 77 kW (CAYC)

When mounting on Diesel models the original hanger (part no 6Q0 253 144F) & the 2 original bolts (part no N0195269) must be used!

When mounting on 1.2l TFSI & Diesel models, the rear skirt must be trimmed as per the supplied template!

Sport exhaust with 2 tail pipes Ø 84 mm Street Race

649,00**A2, Typ 8Z (nur für Fahrzeuge mit 34l Tank), 2000=>**

1.4l 55 kW; 1.4l TDI 55 kW

2) 043000 0502 Sportschalldämpfer mit 2 Endrohren 92x78 mm

A2, type 8Z (only for cars with 34l tank), 2000=>

1.4l 55 kW; 1.4l TDI 55 kW

Sport exhaust with 2 tail pipes 92x78 mm

618,00**A3, Typ 8L, SEP1996=>**

1.6l 74/75 kW; 1.8l 92 kW; 1.9l TDI 66 kW

A3, Typ 8L, 1997=>

1.6l 81 kW; 1.8l Turbo 110/132 kW; 1.9l TDI 74/81/96 kW

Zur Montage auf 1.6l Modelle ist die Original VW-Aufhängung Teile Nr. 1J0253144 zu besorgen!

AD0016 Distanzrohr H zur Montage auf 1.6l Modelle notwendig!

045096 0000 Racing Rohr ohne Genehmigung, anstelle Vorschalldämpfer, (nur für 1.6l 74/75 kW; 1.8l 92 kW)

046097 0000 Racing Rohr ohne Genehmigung, anstelle Vorschalldämpfer, (nur für 1.6l 81 kW; 1.8l Turbo 110/132 kW)

1) 046397 099 PowerSound Hauptschalldämpfer mit manueller Klappensteuerung

A3, type 8L, SEP1996=>

1.6l 74/75 kW; 1.8l 92 kW; 1.9l TDI 66 kW

A3, type 8L, 1997=>

1.6l 81 kW; 1.8l Turbo 110 / 132 kW; 1.9l TDI 74 / 81 / 96 kW

When mounting on 1.6l models, the VW bracket (part no 1J0253144) must be used!

Distance tube H for mounting on 1.6l model **33,00**

Racing tube without homologation, instead of front silencer, (only for 1.6l 74/75 kW; 1.8l 92 kW) **138,00**

Racing tube without homologation, instead of front silencer, (only for 1.6l 81 kW; 1.8l Turbo 110 / 132 kW) **138,00**

PowerSound Main silencer with manual valve control system **515,00**

siehe nächste Seite / please turn over >>