

Art. Nr. / part no. Beschreibung

description

## CITROËN

**ZX, Typ N2**

1.8l 74 kW, JUN1992=&gt;; 1.9l 88 kW, JUL1991=&gt;; 2.0l 89/112 kW, JUN1992=&gt;; Turbo Diesel

2) 126091 0505 Sportschalldämpfer mit 1 Endrohr Ø 90 mm

**ZX, type N2**

1.8l 74 kW, JUN1992=&gt;; 1.9l 88 kW, JUL1991=&gt;; 2.0l 89/112 kW, JUN1992=&gt;; &amp; Turbo Diesel

Sport exhaust with 1 tail pipe Ø 90 mm

**510,00****Xantia II, 1998=>**

1.9l TD 66 kW; 2.1l TD 80 kW

2) 126598 0570 Sportschalldämpfer mit 1 Endrohr Ø 102 mm

**Xantia II, 1998=>**

1.9l TD 66 kW; 2.1l TD 80 kW

Sport exhaust with 1 tail pipe Ø 102 mm

**561,00****Xsara VTS, 3- und 5-türig, 1998=>**

2.0l 120 kW

2) 126098 0507 Sportschalldämpfer mit 1 Endrohr 97x80 mm

**Xsara VTS, 3 & 5 door, 1998=>**

2.0l 120 kW

Sport exhaust with 1 tail pipe 97x80 mm

**512,00****C3 Facelift, 2009=>**

1.1l 44 kW; 1.4l VTi 70 kW; 1.6l VTi 88 kW

Die Heckschürze muss laut beiliegender Schablone nachgeschnitten werden!

2) 122510 0556 Sportschalldämpfer mit 2 Endrohren Ø 84 mm schräg

**C3 Facelift, 2009=>**

1.1l 44 kW; 1.4l VTi 70 kW; 1.6l VTi 88 kW

The rear skirt must be trimmed as per the supplied template!

Sport exhaust with 2 tail pipes Ø 84 mm angled

**665,00****C3 Facelift, 2009=>**

1.4l HDI 50 kW; 1.6l HDI 68 kW

Die Heckschürze muss laut beiliegender Schablone nachgeschnitten werden!

2) 125010 0556 Sportschalldämpfer mit 2 Endrohren Ø 84 mm schräg

**C3 Facelift, 2009=>**

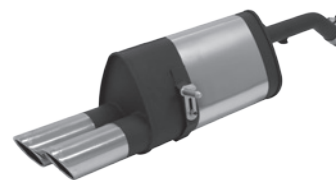
1.4l HDI 50 kW, 1.6l HDI 68 kW

The rear skirt must be trimmed as per the supplied template!

Sport exhaust with 2 tail pipes Ø 84 mm angled

**634,00**

Art. Nr. / part no.	Beschreibung	description	CHF inkl. MwSt./ CHF ind. VAT
<b>DS3, 2010=&gt;</b> 1.4l VTi 70 kW, 1.6l VTi 88 kW Die Heckschürze muss laut beiliegender Schablone nachgeschnitten werden!		<b>DS3, 2010=&gt;</b> 1.4l VTi 70 kW, 1.6l VTi 88 kW The rear skirt must be trimmed as per the supplied template!	
2) 122510 0556	Sportschalldämpfer mit 2 Endrohren Ø 84 mm schräg	Sport exhaust with 2 tail pipes Ø 84 mm angled	<b>665,00</b>



<b>DS3, 2010=&gt;</b> 1.6l THP 115 kW (5FR); 1.4l HDI 50 kW, 1.6l HDI 68 kW Bei 1.4l HDI und 1.6l HDI Modellen muss die Heckschürze laut beiliegender Schablone nachgeschnitten werden!		<b>DS3, 2010=&gt;</b> 1.6l THP 115 kW (5FR); 1.4l HDI 50 kW, 1.6l HDI 68 kW When mounting on 1.4l HDI & 1.6l HDI models, the rear skirt must be trimmed as per the supplied template!	
<b>DS3 Racing, Typ S, 2011=&gt;</b> 1.6l 152 kW		<b>DS3 Racing, type S, 2011=&gt;</b> 1.6l 152 kW	
2) 125010 0556	Sportschalldämpfer mit 2 Endrohren Ø 84 mm schräg	Sport exhaust with 2 tail pipes Ø 84 mm angled	<b>634,00</b>



<b>DS4, Typ N, 2011=&gt;</b> 1.6l 82 kW (9HR); 1.6l 88 kW (HCB); 1.6l 147 kW (5FU); 1.6l HDI 82 kW (9HR)		<b>DS4, type N, 2011=&gt;</b> 1.6l 82 kW (9HR); 1.6l 88 kW (HCB); 1.6l 147 kW (5FU); 1.6l HDI 82 kW (9HR)	
AD0154	Distanzrohr A7 zur Montage auf 1.6l 82/88 kW und 1.6l HDI 82 kW Modelle notwendig!	Distance tube A7 for mounting on 1.6l 82/88 kW and 1.6l HDI 82 kW	<b>33,00</b>
2) 125011 1504	Sportschalldämpfer mit li/re je 2 Endrohren Ø 76 mm	Sport exhaust with L/R each 2 tail pipes Ø 76 mm	<b>1.063,00</b>



125011 1504

<b>C5 Limousine, 2001=&gt; bis Prod.Nr. 94-26</b> 2.0l HDI 80 kW Prod.Nr. ist entweder auf A oder B Säule bei der Tür ersichtlich! Nur für Modelle mit Konus-Verbindung!		<b>C5 Sedan, 2001=&gt; until production no. 94-26</b> 2.0l HDI 80 kW Production no. Is found on A or B pillar near the door! Only for models with cone connection!	
° 126001 0588	Sportschalldämpfer mit 2 Endrohren Ø 84 mm Edition	Sport exhaust with 2 tail pipes Ø 84 mm Edition	<b>597,00</b>



Art. Nr. / part no.	Beschreibung	description	
<b>C5 Break, 2001=&gt; bis Prod.Nr. 94-26</b> 2.0i HDI 80 kW Prod.Nr. ist entweder auf A oder B Säule bei der Tür ersichtlich! Nur für Modelle mit Konus-Verbindung!		<b>C5 Break, 2001=&gt; until production no. 94-26</b> 2.0i HDI 80 kW Production no. Is found on A or B pillar near the door! Only for models with cone connection!	
2) 126201 3502	Sportschalldämpfer mit 2 Endrohren 92x78 mm	Sport exhaust with 2 tail pipes 92x78 mm	<b>597,00</b>



<b>C5 Limousine, 2001=&gt;</b> 2.2i HDI 16V 98 kW Nur für Modelle mit Konus-Verbindung		<b>C5 Sedan, 2001=&gt;</b> 2.2i HDI 16V 98 kW Only for models with cone connection!	
2) 126501 0588	Sportschalldämpfer mit 2 Endrohren Ø 84 mm Edition	Sport exhaust with 2 tail pipes Ø 84 mm Edition	<b>597,00</b>



## DAEWOO

<b>Espero Stufenheck, 4türig, 1995=&gt;&amp; Mod. 1997</b> 2.0i 77 kW		<b>Espero Sedan, 4 doors, 1995=&gt;&amp; Mod. 1997</b> 2.0i 77 kW	
2) 166097 0507	Sportschalldämpfer mit 1 Endrohr 97x80 mm	Sport exhaust with 1 tail pipe 97x80 mm	<b>428,00</b>



## DAIHATSU

<b>Sirion, 1998=&gt;</b> 1.0i 40 kW		<b>Sirion, 1998=&gt;</b> 1.0i 40 kW	
2) 141098 0507	Sportschalldämpfer mit 1 Endrohr 97x80 mm	Sport exhaust with 1 tail pipe 97x80 mm	<b>504,00</b>



<b>Charade Classic Limousine</b> 1.5i 16V 66 kW		<b>Charade Classic Sedan</b> 1.5i 16V 66 kW	
2) 142595 0501	Sportschalldämpfer mit 1 Endrohr 92x78 mm	Sport exhaust with 1 tail pipe 92x78 mm	<b>487,00</b>

