

Art. Nr. / part no. Beschreibung

description

 CHF inkl. MwSt./
CHF ind. VAT

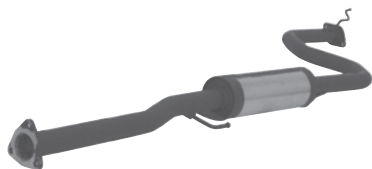
HONDA
Civic 3-türig, SEP1991=>

1500 GTI Typ EG4 66 kW; 1500 LSI Typ EG4 66 kW; 1500 VEI Typ EG4 66 kW

Bei Montage von 253092 8598 muss die Heckschürze laut beiliegender Schablone nachgeschnitten werden!

Die Endschalldämpfer 253092 8598 sind nur gemeinsam mit dem Vorschalldämpfer 253092 0300 genehmigt!

- ° 253092 0300 Vorschalldämpfer, nur für 1.5l 66 kW EG4
- 2) 253092 8598 Sportschalldämpfer poliert mit 1 Endrohr Ø 98 mm schräg, nur für 1.5l 66 kW EG4

Cat-Back Anlage: Sportschalldämpfer in Verbindung mit Vorschalldämpfer.


253092 0300

Civic, 3 door, SEP1991=>

1500 GTI Typ EG4 66 kW; 1500 LSI Typ EG4 66 kW; 1500 VEI Typ EG4 66 kW using twin tail pipes, the rear skirt must be trimmed! 253092 8598 is only homologated together with front silencer 253092 0300!

When mounting 253092 8598, the rear skirt must be trimmed as per the supplied template!

Front silencer, only for 1.5l 66kW EG4

339,00

Sport exhaust polished with 1 tail pipe Ø 98 mm angled, only for 1.5l 66 kW EG4

426,00
Cat-Back system: Sport exhaust in connection with front silencer.


253092 8598

Civic, 4-türig, SEP1991=>

1500 LSI/AT Typ EG8 66 kW; 1600 ESI Typ EH9 92 kW

Civic Coupé

Typ EJ1 1.6l 92 kW, 1994=>; Typ EJ1 / EJ2 1.5l 74kW, 1994=>; Typ EJ6 1.6l 77 kW, 1996=>; Typ EJ9 1.4iS 66 kW Mod. 96; Typ EK3 1.5i VTEC 84 kW Mod. 96

Bei Montage von 253094 0502 muss die Heckschürze laut beiliegender Schablone nachgeschnitten werden!

- 2) 253094 0502 Sportschalldämpfer mit 2 Endrohren 92x78 mm
- 2) 253094 8598 Sportschalldämpfer poliert mit 1 Endrohr Ø 98 mm schräg, nur für EJ2, EG8, EJ9

Civic, 4 door, SEP1991=>

1500 LSI/AT type EG8 66 kW; 1600 ESI type EH9 92 kW

Civic Coupé

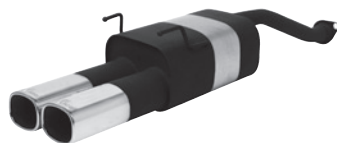
type EJ1 1.6l 92 kW, 1994=>; type EJ1 / EJ2 1.5l 74kW, 1994=>; type EJ6 1.6l 77 kW, 1996=>; type EJ9 1.4iS 66 kW Mod. 96; type EK3 1.5i VTEC 84 kW Mod. 96

When fitting twin tail pipes the rear skirt must be cut!

Sport exhaust with 2 tail pipes 92x78 mm

615,00

Sport exhaust polished with 1 tail pipe Ø 98 mm angled (only for EJ2, EG8, EJ9)

426,00


253094 0502



253094 8598

Civic, Typ EG9, 4-türig, SEP1991=> <=1995

1.6l VTI 118 kW

- 2) 255092 0501 Sportschalldämpfer mit 1 Endrohr 92x78 mm

Civic, type EG9, 4 door, SEP1991=> <=1995

1.6l VTI 118 kW

Sport exhaust with 1 tail pipe 92x78 mm

519,00

Civic, Typ FK1/FK2, 2006=>

Typ FK1 1.4l i-DSI 61 kW (L13A7); Typ FK2 1.8l i-VTEC 103 kW (R18A2)

Zur Montage von 254006 199 auf 1.4l i-DSI Modelle sind die Honda-Original-Chromendrohrblenden zu besorgen (Art.Nr. 18310-SMG-E02 (Auspuffendrohr rechts) und 18320-SMG-E02 (Auspuffendrohr links)). Zusätzlich ist der separat zu bestellende Montagesatz 254006 9999 zu verwenden!

Civic Type-S, Typ FN1, 2008=>

Typ FN1 1.8l i-VTEC 103 kW (R18A2)

- 254006 9999 Montagekit zur Montage auf 1.4l i-DSI
- 1) 254106 199 PowerSound Hauptschalldämpfer mit manueller Klappensteuerung

Civic, Type FK1/FK2, 2006=>

Typ FK1 1.4l i-DSI 61 kW (L13A7); Typ FK2 1.8l i-VTEC 103 kW (R18A2)

When mounting on 1.4l i-DSI models, the original Honda chrome tail pipes have to be used (part.no. 18310-SMG-E02 & 18320-SMG-E02). Additionally the mounting kit 254006 9999 has to be used!

Civic type S, Type FN1, 2008=>

Type FN1 1.8l i-VTEC 103 kW (R18A2)

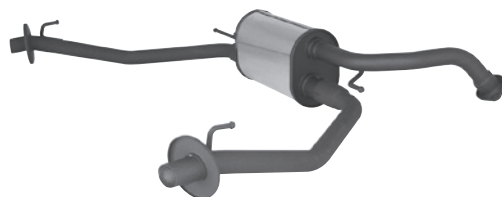
Hardware kit for mounting on 1.4l i-DSI model

57,00

PowerSound Main silencer with manual valve control system

868,00


254006 9999



254106 199

 Photos can deviate from actual product! Errors & omissions excepted! The latest developments can be found under www.remus.eu

=> from, <= until; 2) As long as stock lasts! 1) ATTENTION: it is not allowed to change the valve setting as per public traffic regulations!

If the valve setting is changed, the exhaust is no longer EC-homologated & no longer street legal. Only for race purposes!

Attention: Unless stated otherwise our sport exhausts only fit the standard rear skirt!

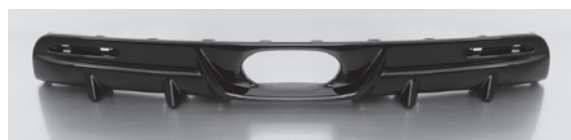
Art. Nr. / part no.	Beschreibung	description	
Shuttle, 1995=> 2.2i ES 110 kW		Shuttle, 1995=> 2.2i ES 110 kW	
2) 256395 0549	Sportschalldämpfer mit 1 Endrohr 135x75 mm schräg	Sport exhaust with 1 tail pipe 135x75 mm angled	611,00



CR-Z, Typ ZF1, 2010=> 1.5l Hybrid 84 kW (+ 7 kW E-Motor) (LEA1-1002161) Sportschalldämpfer und Heckschürzeneinsatz nur gemeinsam montierbar! Die Heckschürze muss bei 253011 6584C laut beiliegender Schablone nachgeschnitten werden!		CR-Z, type ZF1, 2010=> 1.5l Hybrid 84 kW (+ 7 kW E-Motor) (LEA1-1002161) Sport exhaust & rear diffuser only fits as a complete system! The rear skirt must be trimmed as per the supplied template if using 253011 6584C!	
CR-Z, Facelift, Typ ZF1, 2013=> 1.5l Hybrid 89 kW (+ 13 kW E-Motor) (LEA3) Sportschalldämpfer und Heckschürzeneinsatz nur gemeinsam montierbar! Die Heckschürze muss bei 253011 6584C laut beiliegender Schablone nachgeschnitten werden!		CR-Z, Facelift, type ZF1, 2013=> 1.5l Hybrid 89 kW (+ 13 kW E-Motor) (LEA3) Sport exhaust & rear diffuser only fits as a complete system! The rear skirt must be trimmed as per the supplied template if using 253011 6584C!	
253011 6584C	REMUS Cat-Back-System Cat-Back Verbindungsrohr (anstelle Vorschalldämpfer) und Sportschalldämpfer mit 2 Endrohren Ø 84 mm Street Race <u>alternativ: REMUS Cat-Back-System inkl. ABS Heckschürze</u>	REMUS Cat-Back-System Cat-Back connection tube (instead of front silencer) and sport exhaust with 2 tail pipes Ø 84 mm Street Race <u>alternative: REMUS Cat-Back-System incl. ABS rear diffuser</u>	738,00
253111 5584C	Cat Back Verbindungsrohr (anstelle Vorschalldämpfer) und Sportschalldämpfer mittig mit 2 Endrohren Ø 84 mm Street Race	Cat-Back connection tube (instead of front silencer) and sport exhaust centered with 2 tail pipes Ø 84 mm Street Race	969,00
252301 HES	ABS Heckschürzeneinsatz mittig, schwarz glänzend	ABS rear diffuser centered, satin black	296,00



253011 6584C



252301 HES



253111 5584C