

Art. Nr. / part no. Beschreibung

description

CHF inkl. MwSt./
CHF incl. VAT

SSANG YONG

Kyron, M200, 2004=>

2.0l Xdi 104 kW

2) 866004 1617 Rohrbogen mit li/re je 1 Endrohr 138x90 mm schräg gerollt

Kyron, M200, 2004=>

2.0l Xdi 104 kW

Connection tube with L/R each 1 tail pipe 138x90 mm angled rolled

857,00



TOYOTA

Yaris, 2006=>

1.4l D-4D 66 kW

2) 903006 0504 Sportschalldämpfer mit 2 Endrohren Ø 76 mm

Yaris, 2006=>

1.4l D-4D 66 kW

Sport exhaust with 2 tail pipes Ø 76 mm

549,00



Corolla Hatchback, Typ E11, 1997=>

1.4l 63 kW; 1.4l 71 kW, 1999=>; 1.6l 79 / 81 kW; 1.6l 81 kW G6-R Typ E11, 1999=>; 2.0l Diesel 53 kW

2) 902597 0501 Sportschalldämpfer mit 1 Endrohr 92x78 mm

Corolla Hatchback, type E11, 1997=>

1.4l 63 kW; 1.4l 71 kW, 1999=>; 1.6l 79 / 81 kW; 1.6l 81 kW G6-R type E11, 1999=>; 2.0l Diesel 53 kW

Sport exhaust with 1 tail pipe 92x78 mm

515,00



Auris, Typ E15UT(A), 2007=>

2.0l D-4D 93 kW

2) 906007 098 Sportauspuffanlage bestehend aus:
Hauptschalldämpfer
wählen Sie aus nachfolgendem Endrohrpaket:
0008 78 2 Endrohre Ø 84 mm
0008 04 2 Endrohre Ø 76 mm
0008 84C 2 Endrohre Ø 84 mm Street Race
0008 84CB 2 Endrohre Ø 84 mm Street Race Black Chrome
2) 1003 78 2 Endrohre Ø 84 mm mit Abgasführung nach unten für Dieselfahrzeuge

Auris, type E15UT(A), 2007=>

2.0l D-4D 93 kW

Sport exhaust system consisting of:
Main silencer
choose from following tail pipe package:
2 tail pipes Ø 84 mm 214,00
2 tail pipes Ø 76 mm 194,00
2 tail pipes Ø 84 mm Street Race 246,00
2 tail pipes Ø 84 mm Street Race Black Chrome 285,00
2 Diesel tail pipes Ø 84mm with emission exit downwards 271,00



906007 098



0008 78



0008 04



0008 84C



0008 84CB



1003 78

Avensis Limousine / Liftback, Typ T25, 2003=>

1.6l 81 kW, 2003=>; 1.8l 95 kW, 2003=>

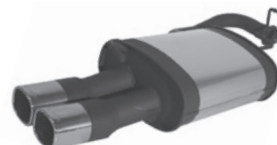
2) 905003 0502 Sportschalldämpfer mit 2 Endrohren 92x78 mm

Avensis Sedan & Liftback type T25, 2003=>

1.6l 81 kW, 2003=>; 1.8l 95 kW, 2003=>

Sport exhaust with 2 tail pipes 92x78 mm

629,00



Photos can deviate from actual product! Errors & omissions excepted! The latest developments can be found under www.remus.eu
=> from, <= until; 2) As long as stock lasts! 1) ATTENTION: it is not allowed to change the valve setting as per public traffic regulations!
If the valve setting is changed, the exhaust is no longer EC-homologated & no longer street legal. Only for race purposes!
Attention: Unless stated otherwise our sport exhausts only fit the standard rear skirt!

Art. Nr. / part no. Beschreibung

description

Avensis Limousine / Liftback, Typ T25, 2003=>

2.0l VVT-i 108 kW, 2003=>; 2.0l D-4D 85 kW, 2003=>

2) 906003 0502 Sportschalldämpfer mit 2 Endrohren 92x78 mm

Avensis Sedan & Liftback, type T25, 2003=>

2.0l VVT-i 108 kW, 2003=>; 2.0l D-4D 85 kW, 2003=>

Sport exhaust with 2 tail pipes 92x78 mm

629,00**MR-2, Typ W2, 1989=>**

2.0l 115 kW mit Kat; 2.0l 129 kW, 1994=>; 2.0l 16V 125 kW Typ W20, 1997=>

907089 0501 Sportschalldämpfer mit li/re je 1 Endrohr 92x78 mm

MR-2, type W2, 1989=>

2.0l 115 kW with cat.; 2.0l 129 kW, 1994=>; 2.0l 16V 125 kW type W20, 1997=>

Sport exhaust with L/R each 1 tail pipe 92x78 mm

849,00**MR-2, Typ W3, 2000=>**

1.8l VTI 103 kW

° 905100 1505 Sportschalldämpfer mit li/re je 1 Endrohr Ø 90 mm

MR-2, type W3, 2000=>

1.8l VTI 103 kW

Sport exhaust with L/R each 1 tail pipe Ø 90 mm

1.020,00**GT86, Typ FT20, 2012=>**

2.0l 147 kW

906112 0000 Racing Rohr ohne Genehmigung, anstelle Vorschalldämpfer
906112 1585S Sportschalldämpfer mit li/re je 1 Endrohr Ø 127 mm schräg**GT86, type FT20, 2012=>**

2.0l 147 kW

Racing tube without homologation, instead of front silencer
Sport exhaust with L/R each 1 tail pipe Ø 127 mm angled**220,00****955,00****Cat-Back Anlage: Sportschalldämpfer in Verbindung mit Racing Rohr.****Cat-Back system: Sport exhaust in connection with Racing tube.**

906112 0000



906112 1585S

RAV4, 4WD, Typ XA3, 2013=>

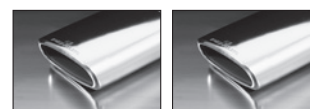
2.0l D-4D 91 kW (1AD); 2.2l D-4D 110 kW

Der Sportschalldämpfer ist nur gemeinsam mit dem jeweiligen Verbindungsrohr montierbar!

905014 0000 Verbindungsrohr zur Montage auf 2.0l D-4D 91 kW
906014 0000 Verbindungsrohr zur Montage auf 2.2l D-4D 110 kW
905014 1518 Sportschalldämpfer mit li/re je 1 Endrohr 133x85 mm schräg/schräg**RAV4, 4WD, type XA3, 2013=>**

2.0l D-4D 91 kW (1AD); 2.2l D-4D 110 kW

The sport exhaust is only mountable with connection tube!

Connection tube for mounting on 2.0l D-4D 91 kW
Connection tube for mounting on 2.2l D-4D 110 kW
Sport exhaust with L/R each 1 tail pipe 133x85 mm angled/angled**178,00****178,00****512,00**

905014 1518