



REMUS
SPORTEXHAUST

+ 2,8 PS

+ 2,3 Nm



REMUS 8

Aerotechnik Fahrzeugteile AG, Hofwissenstrasse 17, CH-8260 Stein am Rhein
Tel.: +41 (0)52 742 0 55 / Fax: +41 (0)52 742 00 59, remus@erotechnik.ch, www.remus.ch



REMUS
SPORTEXHAUST

BIKE INFO 02/2017



REMUS 8 - BMW R 1200 GS Mod. 17 (Euro 4)

Aerotechnik Fahrzeugteile AG, Hofwissenstrasse 17, CH-8260 Stein am Rhein
Tel.: +41 (0)52 742 0 55 / Fax: +41 (0)52 742 00 59, remus@aerotechnik.ch, www.remus.ch



Abbildung kann vom Original abweichen /
Picture can deviate from original product

Gewicht / weight (kg)

	stock	REMUS
Außenmantel / sleeve		Edelstahl stainless steel
Verbindungsrohr / connecting tube	4,65	0,40
Schalldämpfer / silencer		3,20

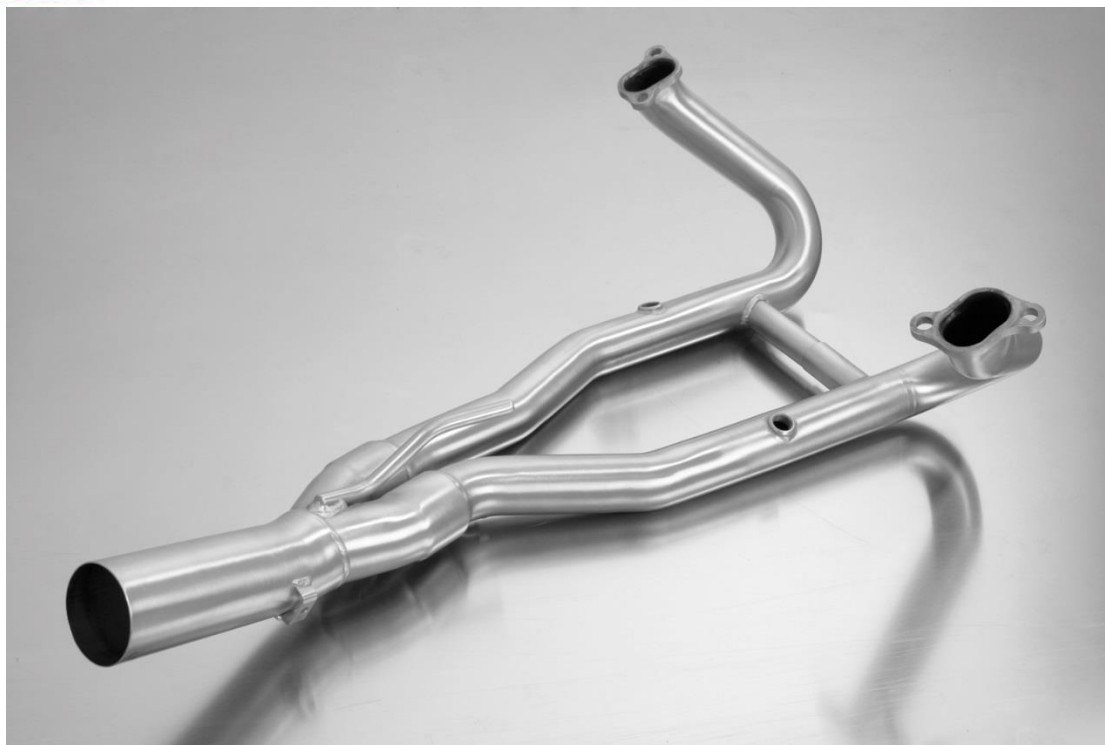


REMUS
SPORTEXHAUST



Abbildung kann vom Original abweichen / Picture can deviate from original product

Aerotechnik Fahrzeugteile AG, Hofwissenstrasse 17, CH-8260 Stein am Rhein
Tel.: +41 (0)52 742 0 55 / Fax: +41 (0)52 742 00 59, remus@aerotechnik.ch, www.remus.ch



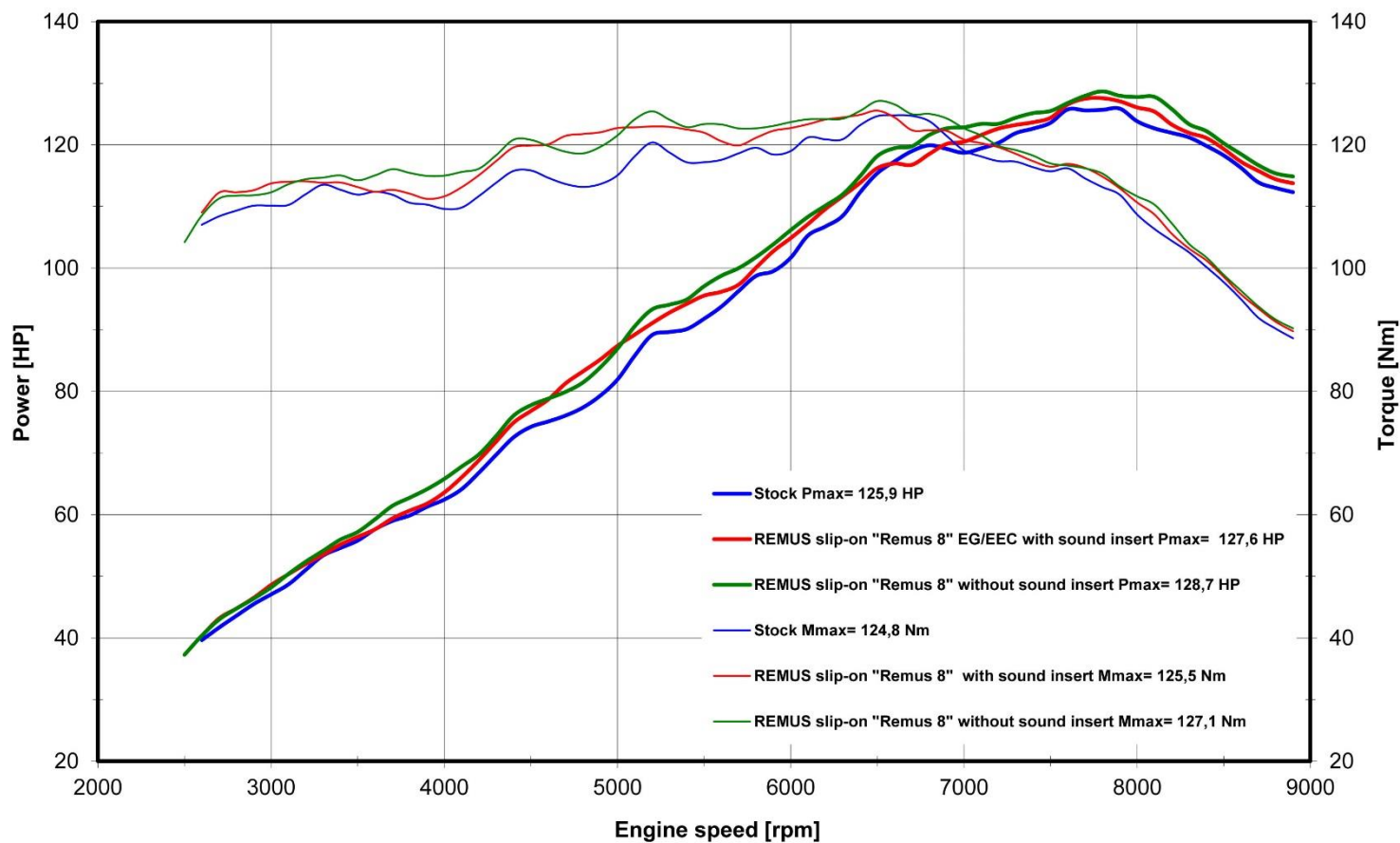
Krümmer / header

Gewicht / weight (kg)		
	stock	REMUS
Außenmantel / sleeve		Edelstahl stainless steel
Krümmer / header	4,45	3,50

Abbildung kann vom Original abweichen / Picture can deviate from original product



Leistungsdiagramm / Dyno chart



Technische Änderungen und Irrtümer bleiben vorbehalten. Subject to technical alterations and errors.



Artikelliste im Detail / Partnumbers in detail

ARTIKELNUMMERN IM DETAIL / PART NUMBERS IN DETAIL

Modell - type	Bj. year	Ømm	Beschreibung	description	Typ type	Mantel Variante	sleeve version	Artikelnummer part number	CHF exkl. MwSt. CHF excl. VAT
R 1200 GS 92 kW, 1G12 (Euro 4)	16-	65	REMUS 8 Edelstahl Verbindungsrohr mit Carbon Hitzeschutzabdeckung	REMUS 8 stainless steel connecting tube incl. Carbon heat protecting shield				0105 088016	308.33
R 1200 GS Adventure 92 kW, 1G12 (Euro 4)	16-		REMUS 8	REMUS 8	EG/ABE/EEC	Edelstahl matt	stainless steel matt	84682 100065	690.28
			REMUS 8	REMUS 8	EG/ABE/EEC	Edelstahl schwarz	stainless steel black	84782 100065	731.94
			HEXACONE mit Carbon Hitzeschutzabdeckung	HEXACONE with Carbon heat protecting shield	EG/ABE/EEC	Edelstahl	stainless steel	4682 088016	851.39
			HEXACONE mit Carbon Hitzeschutzabdeckung	HEXACONE with Carbon heat protecting shield	EG/ABE/EEC	Carbon	carbon	4482 088016	956.95
			HEXACONE mit Carbon Hitzeschutzabdeckung	HEXACONE with Carbon heat protecting shield	EG/ABE/EEC	Titan	titanium	4882 088016	934.72
			BLACK HAWK mit Carbon Hitzeschutzabdeckung	BLACK HAWK with Carbon heat protecting shield	EG/ABE/EEC	Edelstahl schwarz	stainless steel black	64782 088016	890.28
			Edelstahl - Krümmer (2-1) ohne Kat. anstelle Serienkrümmer	stainless steel header (2-1) no cat. Instead of original header	Race (no EG/ABE/EEC)			0101 088115	673.61

Preise 2017 in CHF exkl. MwSt. / Prices 2017 in CHF excl. VAT!

Irrtum und Änderung vorbehalten / Errors and omission excepted



Artikelliste / Partnumbers

ARTIKELNUMMERN / PART NUMBERS

Modell - type	Bj. year	Ømm	Beschreibung	description	Typ type	Schalldämpfer muffler	Mantel Variante	sleeve version	Setartikelnummer setpartnumber	CHF exkl. MwSt. CHF excl. VAT
R 1200 GS 92 kW, 1G12 (Euro 4) R 1200 GS Adventure 92 kW, 1G12 (Euro 4)	16-		Slip on (Schalldämpfer) inkl. CARBON Hitzeschutzabdeckung	slip on (muffler) incl. CARBON heat protecting shield	EG/ABE/EEC	HEXACONE	Edelstahl	stainless steel	094682 088016	851.39
	HEXACONE					Carbon	carbon	094482 088016	956.94	
	HEXACONE					Titan	titanium	094882 088016	934.72	
	BLACK HAWK					Edelstahl schwarz	stainless steel black	0964782 088016	890.28	
	65		Slip on (Schalldämpfer mit VBR) inkl. CARBON Hitzeschutzabdeckung	slip on (muffler with connecting tube) incl. CARBON heat protecting shield	EG/ABE/EEC	REMUS 8	Edelstahl matt	stainless steel matt	0584682 088016	998.61
	REMUS 8					Edelstahl schwarz	stainless steel black	0584782 088016	1'040.28	
			Edelstahl - Krümmer (2-1) ohne Kat. anstelle Serienkrümmer	stainless steel header (2-1) no cat. instead of original header	Race (no EG/ABE/EEC)	HYPERCONE	Edelstahl	stainless steel	0101 088115	673.61

Preise 2017 in CHF exkl. MwSt. / Prices 2017 in CHF excl. VAT!

Irrtum und Änderung vorbehalten / Errors and omission excepted