



REMUS
SPORTEXHAUST

BIKE INFO 24/2017

+ 4,2 PS*
+ 3,4 Nm*
- 2,4 kg

*bei 8700 U/min | at 8700 rpm



KTM 1290 Super Adventure S Mod. 2017 (Euro 4)

Aerotechnik Fahrzeugteile AG, Hofwisenstrasse 17, CH-8260 Stein am Rhein
Tel.: +41 (0)52 742 0 55 / Fax: +41 (0)52 742 00 59, remus@erotechnik.ch, www.remus.ch



Slip-on REMUS 8

Motorrad / Bike



Gewicht / weight (kg)

		REMUS
	stock	Edelstahl stainless steel
Außenmantel / sleeve	5,90	0,30
Verbindungsrohr / connecting tube		3,20
Schalldämpfer / silencer		

Abbildung kann vom Original abweichen / Picture can deviate from original product



REMUS

SPORTEXHAUST

Slip-on HEXACONE

Motorrad / Bike



Gewicht / weight (kg)				
	stock	REMUS		
		Edelstahl stainless steel	Titan titanium	Carbon
Außenmantel / sleeve				
Schalldämpfer / silencer	5,90	3,00	2,90	2,80

Abbildung kann vom Original abweichen / Picture can deviate from original product

Aerotechnik Fahrzeugteile AG, Hofwisenstrasse 17, CH-8260 Stein am Rhein
Tel.: +41 (0)52 742 0 55 / Fax: +41 (0)52 742 00 59, remus@aerotechnik.ch, www.remus.ch



Krümmer / header (RACE)

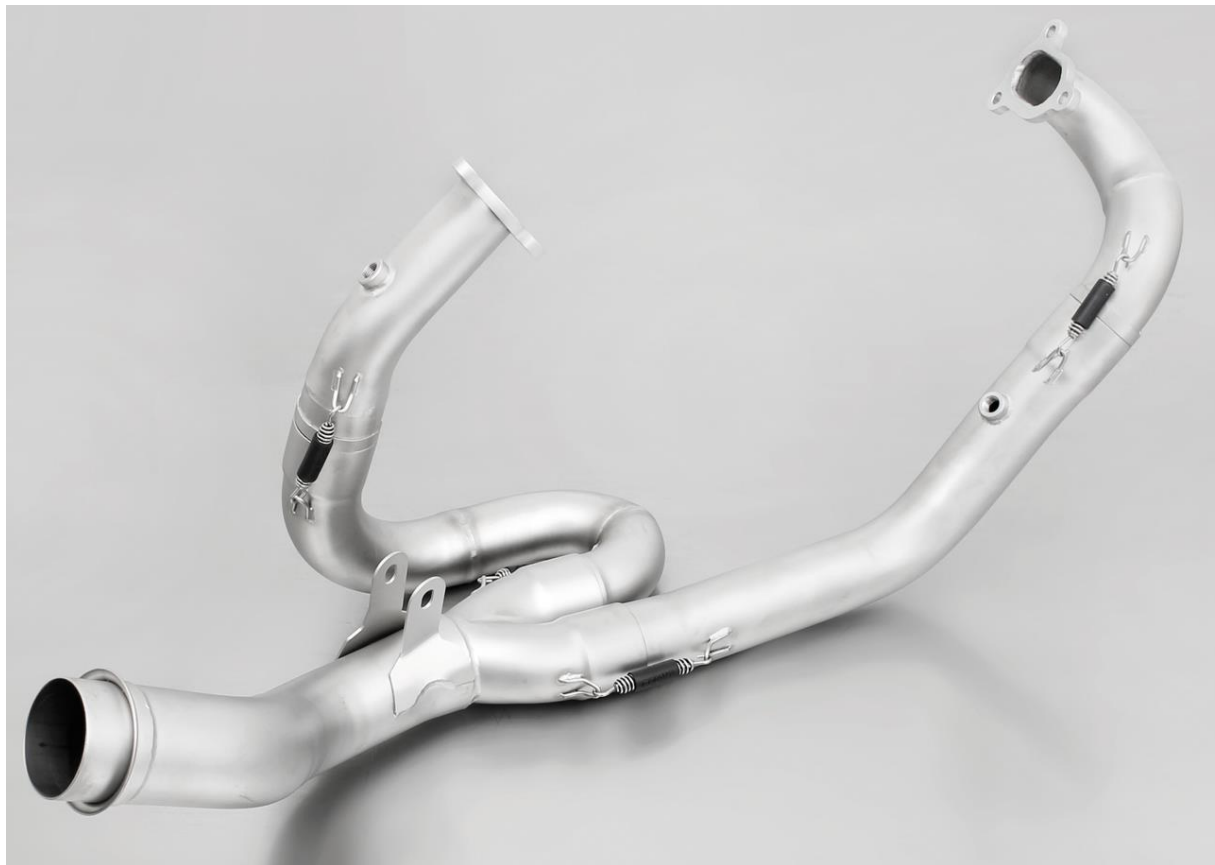
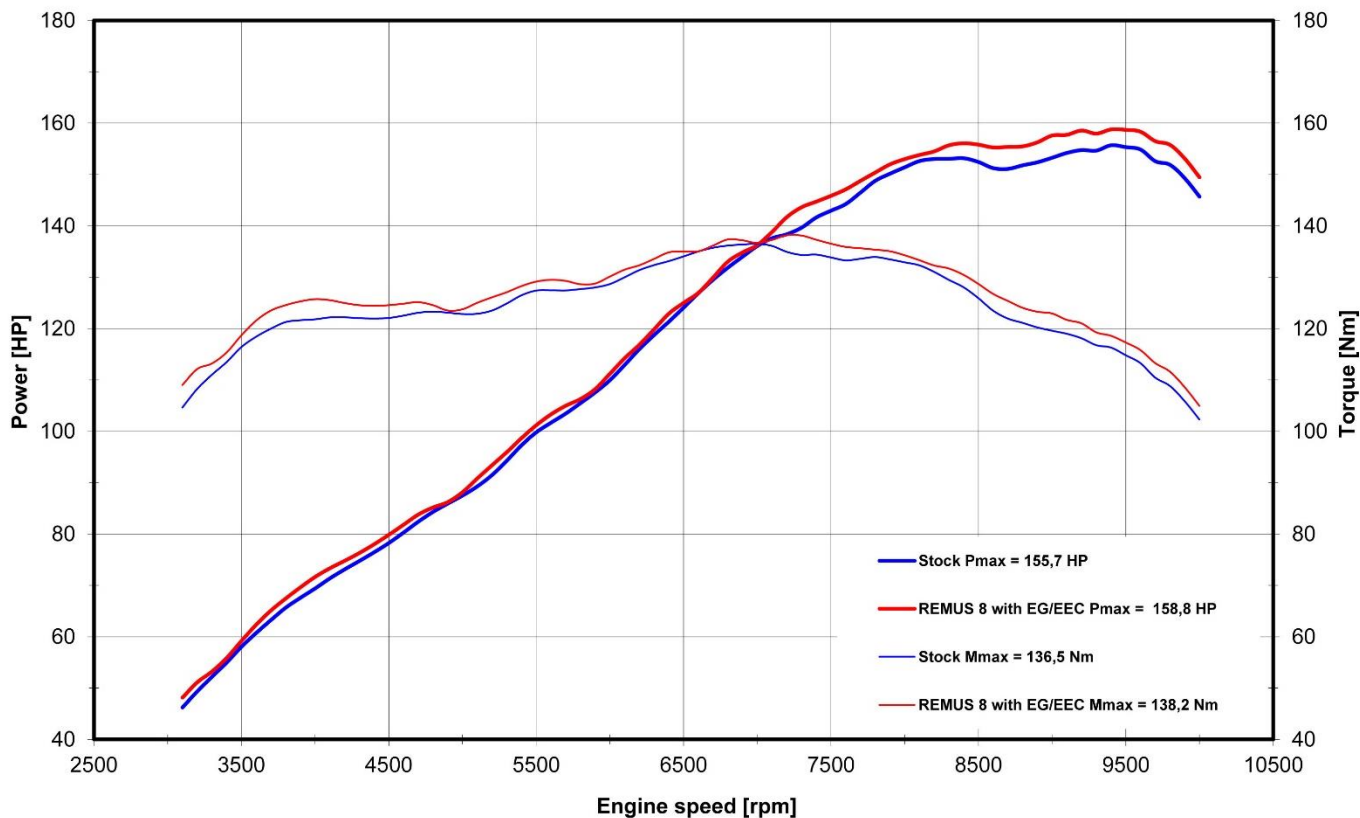


Abbildung kann vom Original abweichen / Picture can deviate from original product



Slip-on REMUS 8

Leistungsdiagramm / Dyno chart

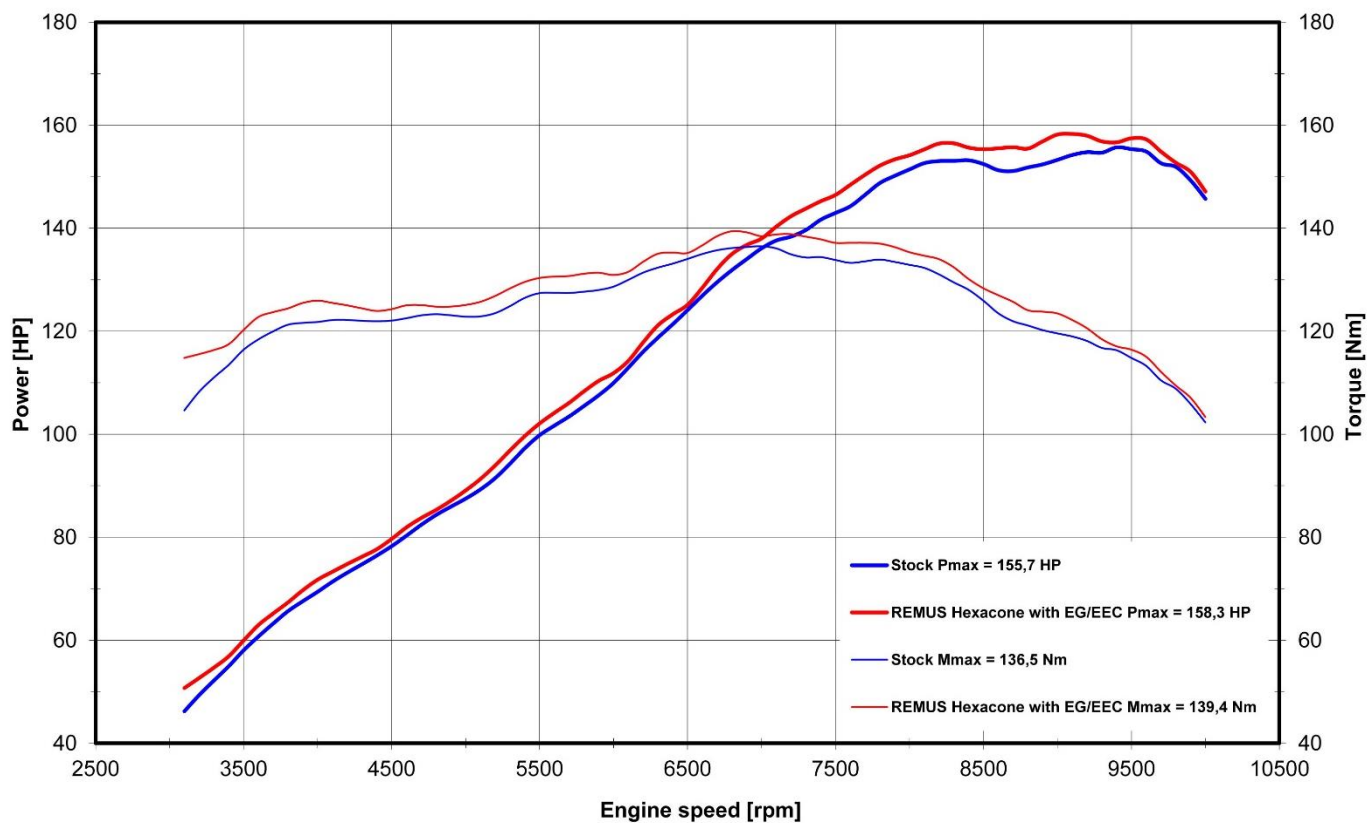


Technische Änderungen und Irrtümer bleiben vorbehalten. Subject to technical alterations and errors.



Slip-on HEXACONE

Leistungsdiagramm / Dyno chart



Technische Änderungen und Irrtümer bleiben vorbehalten. Subject to technical alterations and errors.



Artikelliste im Detail / Partnumbers in detail

ARTIKELNUMMERN IM DETAIL / PART NUMBERS IN DETAIL

Modell - type	Bj. year	Øm m	Beschreibung	description	Typ type	Mantel Variante	sleeve version	Artikelnummer part number	CHF exkl. MwSt. CHF excl. VAT	
1290 Super Adventure S	17-	54	Edelstahl - Verbindungsrohr mit Hitzeschutzabdeckung	stainless steel connecting tube incl. heat protecting shield				0105 658017	169,35	
1290 Super Adventure R			REMUS 8	REMUS 8	EG/ABE/EEC	Edelstahl matt	stainless steel matt	84682 658017	713,28	
1290 Super Adventure T			REMUS 8	REMUS 8	EG/ABE/EEC	Edelstahl schwarz	stainless steel black	64782 658017	756,34	
118 kW, KTM Adventure, (Euro 4)				HEXACONE mit Carbon Hitzeschutz	HEXACONE incl. Carbon heat protection shield	EG/ABE/EEC	Edelstahl	stainless steel	4682 658017	1044,81
				HEXACONE mit Carbon Hitzeschutz	HEXACONE incl. Carbon heat protection shield	EG/ABE/EEC	Carbon	carbon	4482 658017	1156,75
				HEXACONE mit Carbon Hitzeschutz	HEXACONE incl. Carbon heat protection shield	EG/ABE/EEC	Titan	titanium	4882 658017	1133,79
				Edelstahl - Krümmer (2-1) ohne Kat. anstelle Serienkrümmer	stainless steel header (2-1) no cat. instead of original header	Race (no EG/ABE/EEC)			0101 658013	734,81

Preise 2017 in CHF exkl. MwSt. / Prices 2017 in CHF excl. VAT!

Irrtum und Änderung vorbehalten / Errors and omission excepted



Artikelliste / Partnumbers

ARTIKELNUMMERN / PART NUMBERS										
Modell - type	Bj. year	Ømm	Beschreibung	description	Typ type	Schalldämpfer muffler	Mantel Variante	sleeve version	Setartikelnummer setpartnumber	CHF exkl. MwSt. CHF excl. VAT
1290 Super Adventure S 1290 Super Adventure R 1290 Super Adventure T 118 kW, KTM Adventure, (Euro 4)	17-	54	Slip on (Schalldämpfer mit VBR)	slip on (muffler with connecting tube)	EG/ABE/EEC	REMUS 8	Edelstahl matt	stainless steel matt	0584682 658017	882,63
			mit Hitzeschutzabdeckung	incl. heat protecting shield	EG/ABE/EEC	REMUS 8	Edelstahl schwarz	stainless steel black	0584782 658017	925,69
		Edelstahl - Krümmer (2-1) ohne Kat. anstelle Serienkrümmer	Slip on (Schalldämpfer)	slip on (muffler)	EG/ABE/EEC	HEXACONE	Edelstahl	stainless steel	094682 658017	1044,81
			inkl. CARBON Hitzeschutzabdeckung	incl. CARBON heat protecting shield	EG/ABE/EEC	HEXACONE	Carbon	carbon	094482 658017	1156,75
					EG/ABE/EEC	HEXACONE	Titan	titanium	094882 658017	1133,79
			Edelstahl - Krümmer (2-1) ohne Kat. anstelle Serienkrümmer	stainless steel header (2-1) no cat. instead of original header	Race (no EG/ABE/EEC)		Edelstahl	stainless steel	0101 658013	734,81

Preise 2017 in CHF exkl. MwSt. / Prices 2017 in CHF excl. VAT!

Irrtum und Änderung vorbehalten / Errors and omission excepted